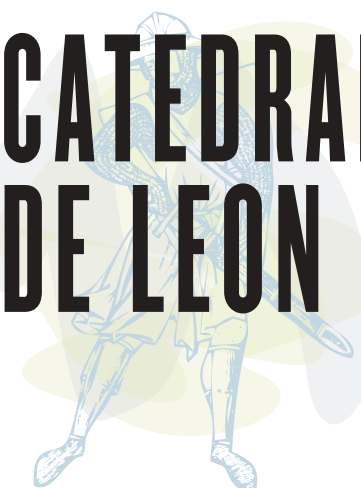
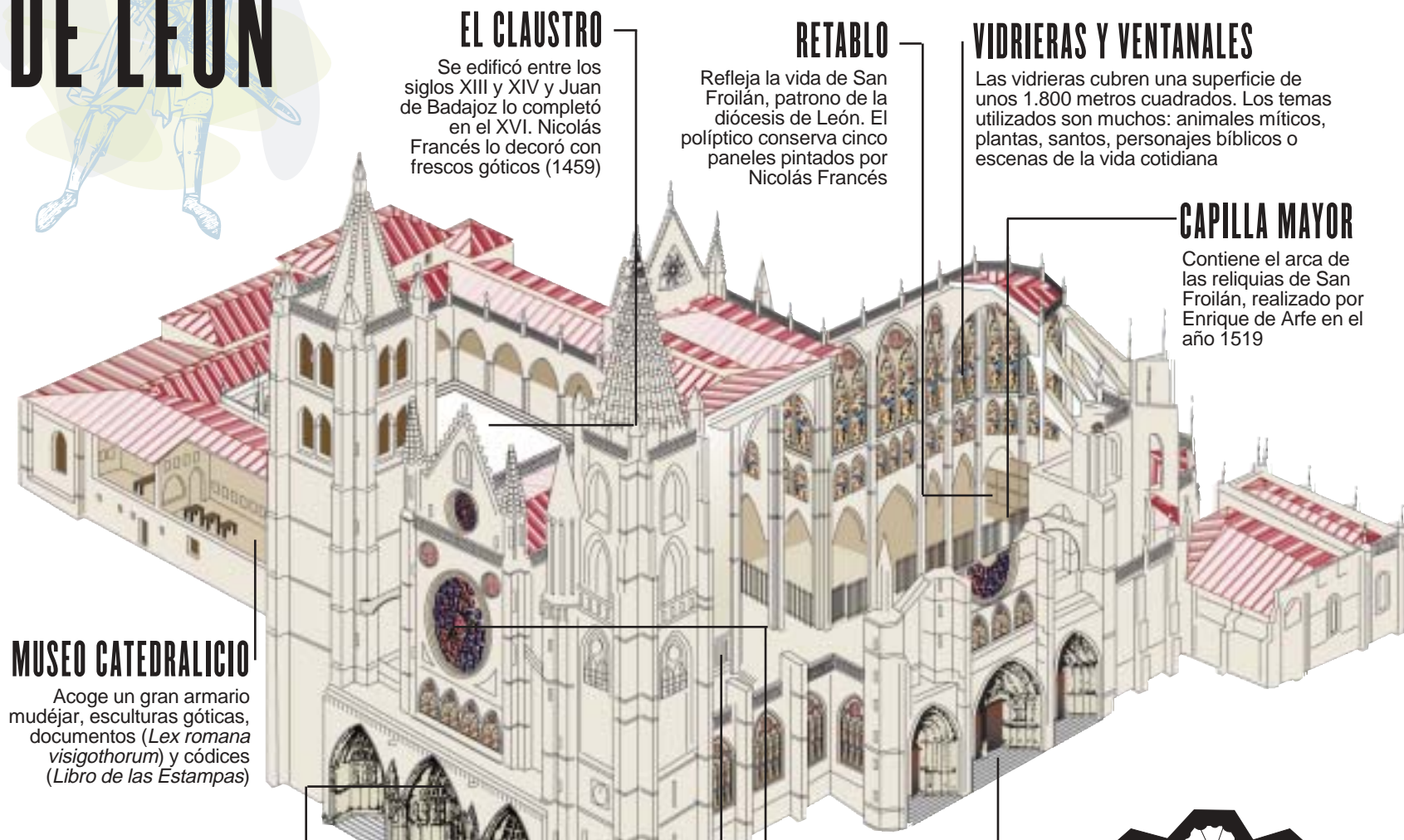


CATEDRAL DE LEÓN



Se construyó entre los siglos XIII y XIV en el lugar que ocuparon unas termas romanas, un palacio y una basílica. Se asienta sobre una planta de cruz latina. El edificio se caracteriza por las vidrieras policromadas que adornan los vanos perforados en los muros. Esto se permitió gracias a que, con el Gótico, las paredes perdieron su función de soporte.



EL CLAUSTRO

Se edificó entre los siglos XIII y XIV y Juan de Badajoz lo completó en el XVI. Nicolás Francés lo decoró con frescos góticos (1459)

RETABLO

Refleja la vida de San Froilán, patrono de la diócesis de León. El políptico conserva cinco paneles pintados por Nicolás Francés

VIDRIERAS Y VENTANALES

Las vidrieras cubren una superficie de unos 1.800 metros cuadrados. Los temas utilizados son muchos: animales míticos, plantas, santos, personajes bíblicos o escenas de la vida cotidiana

CAPILLA MAYOR

Contiene el arca de las reliquias de San Froilán, realizado por Enrique de Arfe en el año 1519

MUSEO CATEDRALICIO

Acoge un gran armario mudéjar, esculturas góticas, documentos (*Lex romana visigothorum*) y códices (*Libro de las Estampas*)

FACHADA PRINCIPAL

El tímpano central muestra a Jesucristo entre la Virgen y san Juan, con el Juicio Final debajo. Los arcos son muy apuntados



EL CORO

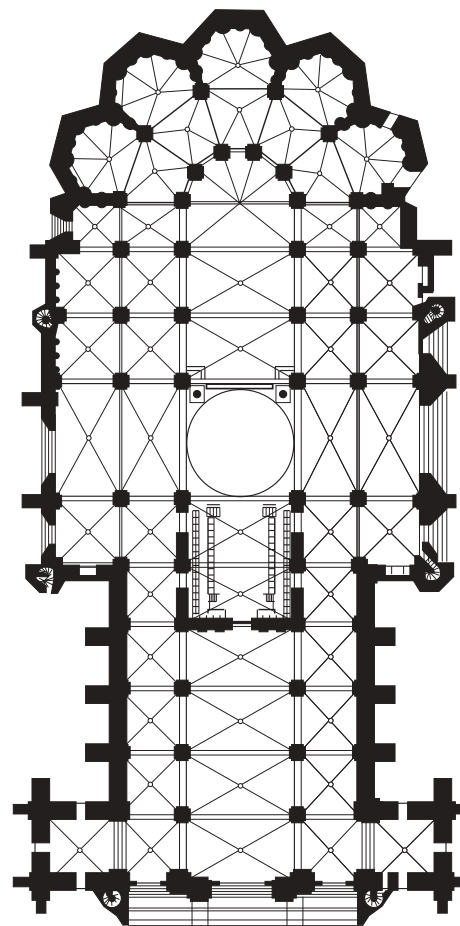
Tiene dos sillerías pertenecientes al siglo XV. El trascoro, obra de Esteban Jordán en el siglo XVI, está dorado y tallado

ROSETONES

Esta vidriera occidental se realizó en el siglo XIII. Mide 8 metros de diámetro y es una de las más antiguas del templo

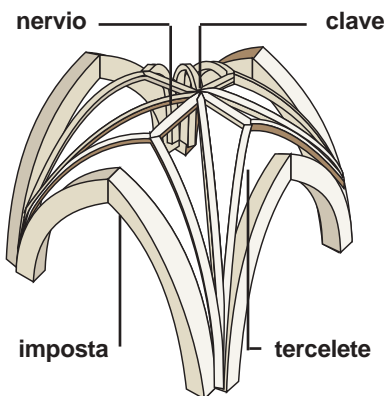
PORTICOS

Presentan abundante estatuaria del siglo XIII, tanto en la fachada principal como en la meridional, llamada de San Froilán. En su portada central se encuentra la estatua del santo que le da nombre



PLANTA DE CRUZ LATINA

El interior se compone de tres naves de gran altura hasta el crucero y cinco desde éste hasta la cabecera. Tiene triforio (ventanas ornamentales en los muros de la nave central) y un ábside pentagonal con girola simple. Cinco capillas arrancan de la nave central. Esta no es excepcionalmente elevada, pero la parquedad decorativa le confiere sensación de altura



BOVEDA DE CRUCERIA

Representa el elemento arquitectónico fundamental del Gótico. Forma arcos apuntados que rematan en la clave y los nervios refuerzan sus aristas. Las bóvedas de crucería de esta catedral se alcanzan hasta 30 metros en la nave central

APAREJOS

Son las formas en que se distribuyen los sillares o ladrillos de un muro o bóveda. Según la obra a la que va destinado toman una u otra disposición, ajustándose al material, la forma y las proporciones. Las distintas denominaciones se establecen según la disposición de los sillares. Se utilizaron numerosas variantes de los aparejos de tipo clásico

